

CT2000L

Клавиатура – кодировщик «Wiegand»



№ В-703-0002



Основные характеристики:

Размер: 140x115x30мм

Вес: 200гр

Питание клавиатуры напряжением 12В осуществляется по шине RS-485.

Потребление в разных режимах:

36мА в режиме ожидания.

41мА в режиме ожидания с 2-мя световыми индикаторами устройств считывания меток.

59мА с подсветкой кнопок.

Параметры встроенного реле: ток - до 1А, напряжение - до 12В.

Обзор и характеристики

Клавиатура управления является видимой частью оборудования, а значит, её использование должно быть простым и удобным. Клавиатура **CT2000L** подключается к контрольному блоку **BiBus**, располагает 20-ю клавишами, 4-е из них сочетают в себе прямой доступ к функциям автоматизации и функциям доступа, следующие 4 кнопки – перемещение по меню. Светодиоды обеспечивают подсветку 16-ти клавиш.

Также клавиатура **CT2000L** содержит:

- 2 зоны;
- возможность подсоединения двух устройств считывания меток для контроля доступа (вход/выход) с управлением трехцветными сигнальными индикаторами;
- возможности подсоединить модуль «Wiegand» вместо 2-ух считывающих устройств Dallas;
- 1 реле для активации, например, замка;
- синяя подсветка;
- программное управление звуком, яркостью, адресом на шине RS-485;
- меню клавиатуры (регулировки зуммера, яркости подсветки) доступно пользователю последовательным нажатием на клавиши ◀ ▶;
- возможность настраивать клавиатуру в режиме Master и Slave. Эти режимы позволяют добавить более 8 клавиатур в систему;

Соединение с контрольной панелью

Контрольная панель **BiBus** соединяется с устройствами **CT2000L** с помощью 4-х

проводной шины RS-485, которая широко используется в промышленном оборудовании из-за своей простоты и надежности. Расстояние между **BiBus** и периферийными устройствами может быть порядка километра.

Контрольная панель **BiBus** может содержать до 8-ми клавиатур.

Настоятельно рекомендуем монтировать шину RS-485 по следующей схеме:

«+» и «-»: провод сечением 0,75мм²

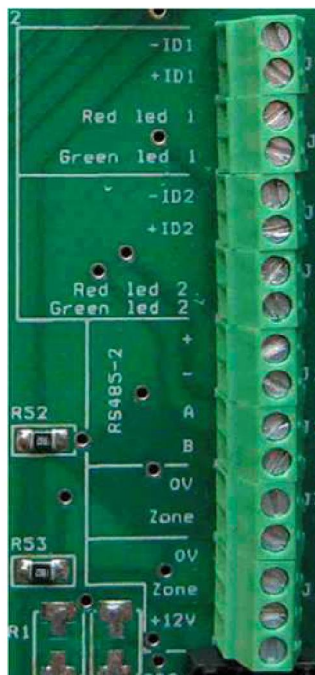
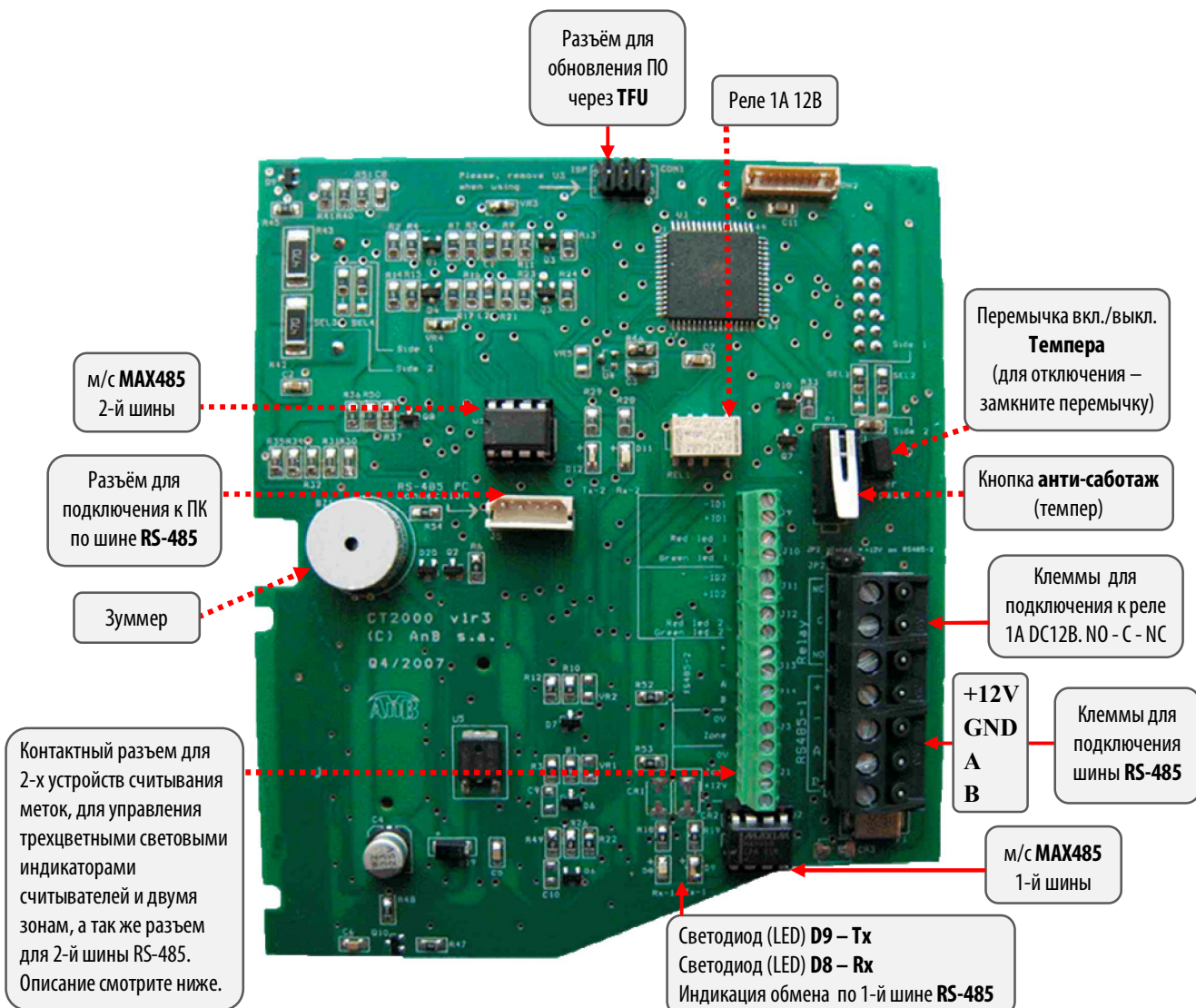
«A» и «B»: провод сечением 0,22 мм²

Режим работы

Клавиши с функциями F1 - F4 обеспечивают немедленный доступ к разделам и к возможным дополнительным действиям – приложениям. Световые сигналы «220В» и «Включено» постоянно показывают состояние оборудования. Выполнять операции согласно присвоенному ему уровню доступа пользователь может с помощью клавиатуры **CT2000L**:

- включать/выключать все оборудование или отдельные его части;
- изменять параметры пользователей;
- проверять функционирование сирен и телефонной линии;
- проверить функционирование датчиков;
- и т.д;

Клавиатура защищена от саботажа при открытии, и находится под постоянным наблюдением контрольной панели **BiBus**.



- **Id1**: минус считывателя 1.
+ Id1: данные 1-го устройства считывания меток или «данные 0» **Wiegand**.
Red led 1: красный провод считывания Устройства (считывателя) 1.
Green led 1: зеленый провод считывания устройства (считывателя) 1.
- **Id2**: минус считывателя 2.
+ Id2: данные 2-го устройства считывания меток или «данные 1» **Wiegand**.
Red led 2: красный провод считывания устройства (считывателя) 2.
Green led 2: зеленый провод считывания устройства (считывателя) 2.
+ - **A B**: разъём для 2-й шины RS 485 (в настоящее время не используется).
0V: общий провод зоны 2.
Zone: зона 2.
0V: общий провод зоны 1.
Zone: зона 1.
+12 V: питание +12V для зон 1 и 2.

Меню программирования клавиатуры:

Для входа в меню выполните следующие действия: активируйте "Антисаботаж", откройте корпус, и одновременно нажмите кнопки стрелка «вправо» и «влево».

Пункты меню:

> EN <FR> NL
 Контраст
 Подсветка клавиатуры
 Яркость
 Громкость звукового сигнала
 Адрес клавиатуры
 Интерфейс
 Завершение

Чтобы пролистать меню и изменить параметры, воспользуйтесь стрелками «Вверх» и «Вниз».

«M» – войти в выбранный раздел меню и подтвердить изменения.

«C» – отменить и вернуться назад.

С «1 по 8» – ввод паролей и др.